

13. Februar 2024

Studienfinanzierung mit Stipendien

Team Sozial- und Studienfinanzierungsberatung
Anja Sajonz und Concetta Mugavero

Sie finden die Präsentation unter:

www.studierendenwerk-kassel.de/stipendien



Vorstellung

Seite 2

- Anja Sajonz und Concetta Mugavero, Team Sozial- und Studienfinanzierungsberatung, Studierendenwerk Kassel
- Daniela Szyska, Deutschlandstipendium, UniKasselTransfer
- Freya Pillardy, Stipendiatin der Hans-Böckler-Stiftung
- Amanda Kuhne, Stipendiatin der Friedrich-Ebert-Stiftung
- Marie Schwarz, Stipendiatin des Evangelischen Studienwerk Villigst
- Myriam Kaskel, Stipendiatin der Rosa-Luxemburg-Stiftung
- Yvonne Gajer, ArbeiterKind.de

Was gibt's beim Studierendenwerk?

- Hochschulgastronomie
- BAföG
- **Beratungsangebote**
- Studentisches Wohnen
- Besondere Angebote für internationale Studierende
- Kinderbetreuung



Stipendien – eine Säule der Studienfinanzierung

- Unterstützung der Eltern
- Kindergeld
- Jobben
- BAföG
- **Stipendien**
- Kredite
- Wohngeld oder andere Sozialleistungen?
(Nur in besonderen Fällen)



Stipendien – ein Überblick

Seite 5

- Stipendien sind in der Regel ein **Zuschuss**, d.h. geschenkt
- Es gibt 13 große **Begabtenförderungswerke**. Diese fördern ca. 2% aller Studierenden
- Und über 2200 weitere, meist regionale Stiftungen oder Firmen, die man in **Stipendiendatenbanken** finden kann (die zusammen etwa weitere 2% der Studierenden fördern)
- Deutschlandstipendium (ca. 1%)
- Aufstiegsstipendium (mit sehr guter Ausbildung und Berufserfahrung)
- Stipendien für Auslandsaufenthalte
- ...

Die 13 Begabtenförderungswerke

Seite 6

- Gefördert vom Bundesministerium für Bildung und Forschung
- Zu finden unter www.stipendiumplus.de
- Es gibt eine Voll- oder Teilförderung (analog dem BAföG-Satz) plus eine Studienkostenpauschale von 300 Euro monatlich und auch eine ideelle Förderung (nützliches Netzwerk + Workshops...)
- Nicht nur die Noten zählen! Soziales oder politisches Ehrenamt als Chance! Der Dreiklang aus **Engagement**, überdurchschnittlichen Noten (< 2,5 von Vorteil) und Persönlichkeit muss stimmen
- Gesucht werden **kluge Köpfe** mit eigener **Persönlichkeit**, die sich in eine bunte Gesellschaft einbringen

Die 13 Begabtenförderungswerke

Seite 7

Politische Stiftungen*

- Friedrich-Ebert-Stiftung (SPD-nah)
- Friedrich-Naumann-Stiftung für die Freiheit (FDP-nah)
- Hanns-Seidel-Stiftung (CSU-nah)
- Heinrich-Böll-Stiftung (BÜNDNIS 90/DIE GRÜNEN-nah)
- Konrad-Adenauer-Stiftung (CDU-nah)
- Rosa-Luxemburg-Stiftung (DIE LINKE-nah)

*Für die Bewerbung muss man **kein** Parteimitglied sein



Die 13 Begabtenförderungswerke

Seite 8

Die religiösen Begabtenförderungswerke

- Avicenna-Studienwerk (Muslimisch)
- Bischöfliche Studienförderung Cusanuswerk (Katholisch)
- Ernst Ludwig Ehrlich Studienwerk (Jüdisch)
- Evangelisches Studienwerk e.V. Villigst (Evangelisch)



Die 13 Begabtenförderungswerke

Seite 9

Die von Sozialpartnern getragenen Förderungswerke

- Hans-Böckler-Stiftung des Deutschen Gewerkschaftsbundes
- Stiftung der Deutschen Wirtschaft (mit extra Programm für Lehramtsstudierende)

Politisch, konfessionell und weltanschaulich unabhängiges Begabtenförderungswerk

- Studienstiftung des deutschen Volkes



Wo finde ich Informationen?

Seite 10

- In den **Stiftungs- bzw. Stipendiendatenbanken**
- In der PDF-Datei **Stipendienrecherche** auf unserer Homepage:
www.studierendenwerk-kassel.de/stipendien
- Beim Stipendienkompass www.stipendienkompass.de
- Bei studis-online.de www.studis-online.de/StudInfo/Studienfinanzierung/stipendien.php
- Infos rund um Stipendien bei Arbeiterkind.de
www.arbeiterkind.de/studium-finanzieren/stipendien

Stipendiendatenbanken

- www.daad.de für Auslandsaufenthalte sowie für internationale Studierende (Hrsg. Deutscher Akademischer Austauschdienst)
- Das Problem: Es gibt nicht die eine allumfassende übersichtliche Datenbank, sondern private Adressen oder Stipendiendatenbanken, die auch Mailadressen erfragen oder Bankprodukte vermarkten wollen...
- www.e-fellows.net/Stipendien
- www.mystipendium.de/stipendienverzeichnis
- www.sumo.elfi.info

Gut zu wissen:

- Die Stipendien der Begabtenförderungswerke können anders als das BAföG mit Wohngeld kombiniert werden
- Tipps zu Motivationsschreiben gibt es z.B. bei e-fellows.net und karrierebibel.de
- Die meisten Stiftungen haben Stip-Gruppen vor Ort, bei denen man sich informieren kann
- Beratung gibt's bei uns im Studierendenwerk in der Studienfinanzierungsberatung



Team Sozial- und Studienfinanzierungsberatung

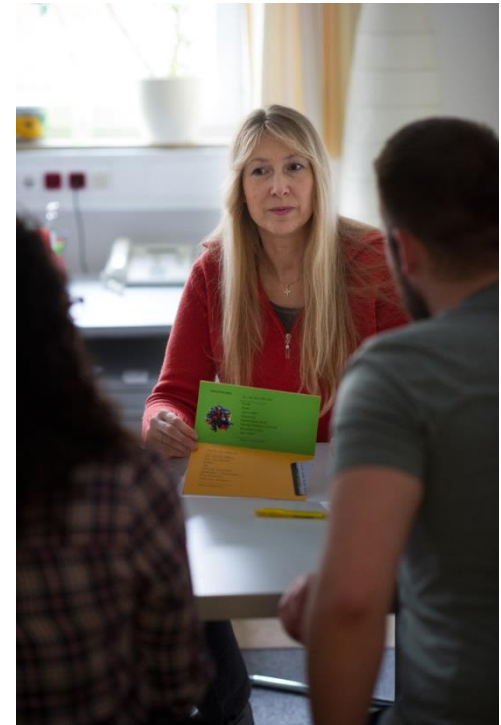
Anja Sajonz

Schwerpunkte: Stipendien und Studienkredite

Offene Sprechzeit im Campus Center, 3. Stock,
Raum 3345, Mo + Do von 10-12 Uhr
und nach Vereinbarung Tel: 0561 804-2247

www.studierendenwerk-kassel.de/studienfinanzierung

Seite 13



Team Sozial- und Studienfinanzierungsberatung

Concetta Mugavero und Mike Pillardy

Schwerpunkt: Orientierungshilfe und Unterstützung in Bezug auf Sozialleistungen

Offene Sprechzeit im Campus Center, 3. Stock, Raum 3342, Mo + Do von 10-12 Uhr und nach Vereinbarung Tel: 0561 804-2800

www.studierendenwerk-kassel.de/sozialberatung

Seite 14



Deutschlandstipendium

Seite 15

300 Euro monatliche Förderung (ergänzend zum BAföG)

An der Universität Kassel:

- Für alle eingeschriebenen Studierenden in der Regelstudienzeit
- Bewerbungen nur zu Beginn des Wintersemesters möglich
- Bei der Auswahl werden neben den bisher erbrachten **Leistungen** und dem persönlichen **Werdegang** auch die **Bereitschaft Verantwortung zu übernehmen** oder **besondere soziale, familiäre oder persönliche Umstände** berücksichtigt.
- www.uni-kassel.de/deutschlandstipendium

Hans-Böckler-Stiftung

Seite 16

- **Gewerkschaftlich** orientierte Stiftung
- **Verschiedene Auswahlverfahren**
 - Gewerkschaftliches Verfahren, Ergänzendes Auswahlverfahren, Böckler-Aktion Bildung usw.
 - Böckler-Aktion Bildung für Schüler*innen sowie Studierende im 1. Studiensemester
- **Anforderungen:** Gewerkschaftliches resp. gesellschaftspolitisches Engagement oder die Bereitschaft sich zu engagieren
- **Kontakt** (Stipgruppe Kassel): kontakt-ks@boecklernet.de
- **Infos:** www.boeckler.de/stipendium
- **Bewerbungsfrist:** 15.11.- 01.02. WS/ 15.05.- 01.08. SS

Friedrich-Ebert-Stiftung

Seite 17

- SPD-nah (Parteimitgliedschaft ist keine Voraussetzung für die Bewerbung)
- **Anforderungen:** Hochschulzugangsberechtigung, den Werten der Sozialen Demokratie entsprechendes **gesellschaftlichen Engagement** (z.B. Jusos, SPD, Schulsprecher*in, Mitarbeit in Jugendarbeit, Verbänden und NGOs)
- **Bewerbungen (Schüler*innen):** Bis 31.10. online für das Wintersemester
- **Bewerbungen (Student*innen):** jederzeit nach Erhalt der ersten Leistungsnachweise (Noten)
 - WiSe bis 31. Oktober
 - SoSe bis 30. April
- **Infos** und Bewerbung unter www.fes.de
- **Online-Botschafter*innen:** www.fes.de/studienfoerderung/botschafter-innen/portraets#c114117

- **Anforderungen:** Sehr gute bis gute Leistungen und nachweisliches ehrenamtliches Engagement (z.B. in Kirche, Politik, Gesellschaft, ...) oder Engagement für die Familie bzw. das soziale Umfeld (z.B. Übersetzungstätigkeiten, Behördengänge, Pflege, Betreuung, ...)
- Ausschließliche Förderung von Vollzeitstudiengängen
- **Bewerbungsschluss** für das Wintersemester: 01.10. bis 15.01.(24Uhr) und für das Sommersemester der 01.04. bis 15.07. (24Uhr)
- **Bewerbungshotline** Mo-Do 10-15 Uhr, Fr. 10-13 Uhr Tel. 02304 755 363
- **Kontakt:** bewerbung@villigst.de
- Infos und Bewerbung unter: www.evstudienwerk.de

Rosa-Luxemburg-Stiftung

Seite 19

- Den Linken-nah (Parteimitgliedschaft ist keine Voraussetzung für die Bewerbung)
- „**Ziel** der RLS ist durch politische Bildung zu Demokratie, sozialer Gerechtigkeit und Solidarität sowie zum Ausgleich sozialer, geschlechts- oder ethnisch bedingter Benachteiligung beizutragen“
- **Anforderungen:** Ausgeprägtes politisches oder gesellschaftliches Engagement im Sinne der RLS
- **Bewerbungstermine:** für das Wintersemester der 1. April und für das Sommersemester der 1. Oktober des Vorjahres
- **Kontakt:** _Telefon 030 44310-223 oder Mail studienwerk@rosalux.org
- **Infos** unter www.rosalux.de/stiftung/studienwerk

ArbeiterKind.de – Für alle, die als Erste in der Familie studieren

- die Engagierten von ArbeiterKind.de unterstützen bei der Stipendienbewerbung
- wir vergeben selbst keine Stipendien, aber informieren über Finanzierungsmöglichkeiten
- wir begleiten beim Studieneinstieg, bieten Web-Seminare an und sind für euch und eure Fragen da
- alle Angebote sind kostenlos!
- die Engagierten in Kassel sind erreichbar über kassel@arbeiterkind.de
- mehr Infos: www.arbeiterkind.de oder bei Instagram [arbeiterkind.de_hessen](https://www.instagram.com/arbeiterkind.de_hessen)



**Service rund ums Studium.
Vom Studierendenwerk.
Dem Hochschuldienstleister.**

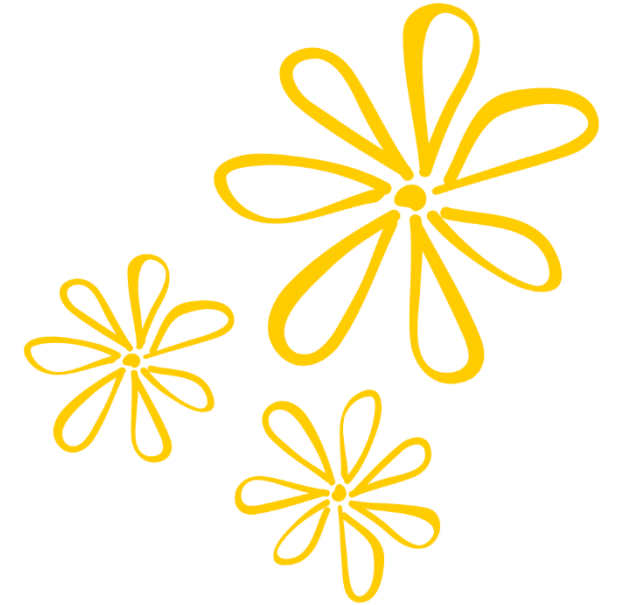
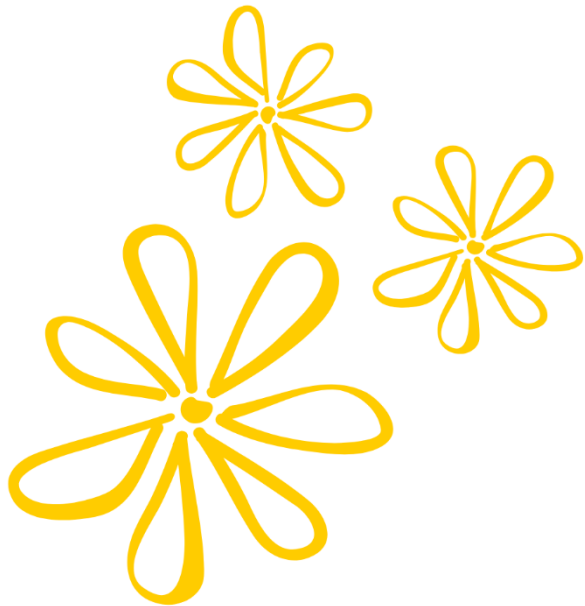
www.studierendenwerk-kassel.de



Studienfinanzierung mit Stipendien

DANKE

Für Ihre Aufmerksamkeit



13. Februar 2024

Studienfinanzierung mit Stipendien

Team Sozial- und Studienfinanzierungsberatung
Anja Sajonz und Concetta Mugavero

Sie finden die Präsentation unter:

www.studierendenwerk-kassel.de/stipendien

